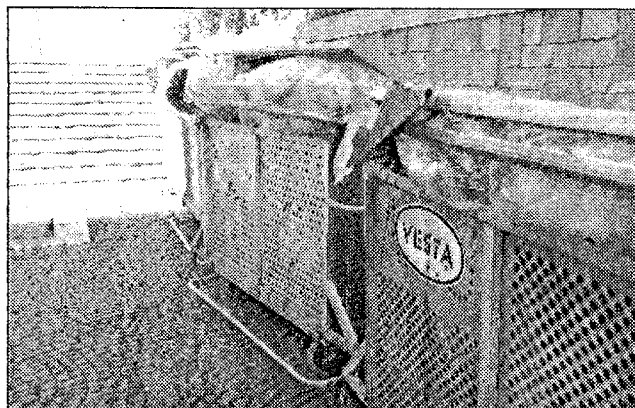


A SANTA LUCIA

I rifiuti "differenziati" in stazione finiscono poi in un unico cassonetto



I passeggeri e gli utenti della stazione di Venezia Santa Lucia "differenziano" i propri rifiuti che però poi vengono buttati tutti insieme nello stesso cassonetto. Basta dare un'occhiata ai sei cassonetti presenti nel piazzale antistante la stazione. E in Municipalità viene presentata un'interrogazione dal consigliere Sebastiano Costalonga (An) «per sapere come mai l'amministrazione comunale non ha predisposto fuori della stazione di Santa Lucia, l'installazione di cassonetti per la raccolta differenziata per smaltire i rifiuti accuratamente divisi da PS (carta, alluminio e plastica) provenienti dalla stazione stessa». Già l'immagi-

ne di quei sei cassonetti non è il miglior benvenuto che si possa offrire a chi arriva a Venezia in treno. Spesso stracolmi e circondati di scatoloni e sacchetti, danno di frequente l'impressione di essere una discarica. Soprattutto, controllandoli un po' meglio, ci si rende conto che buona parte dei sacchetti che si trovano al loro interno sono gli stessi che vengono utilizzati per i cestini della stazione. Insomma, provengono dai cosiddetti "trifogli", i cestini tripartiti che indicano con colori diversi - il giallo, il bianco e l'azzurro - gli spazi dedicati rispettivamente alla plastica, alla carta e all'alluminio.

